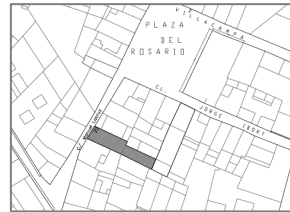
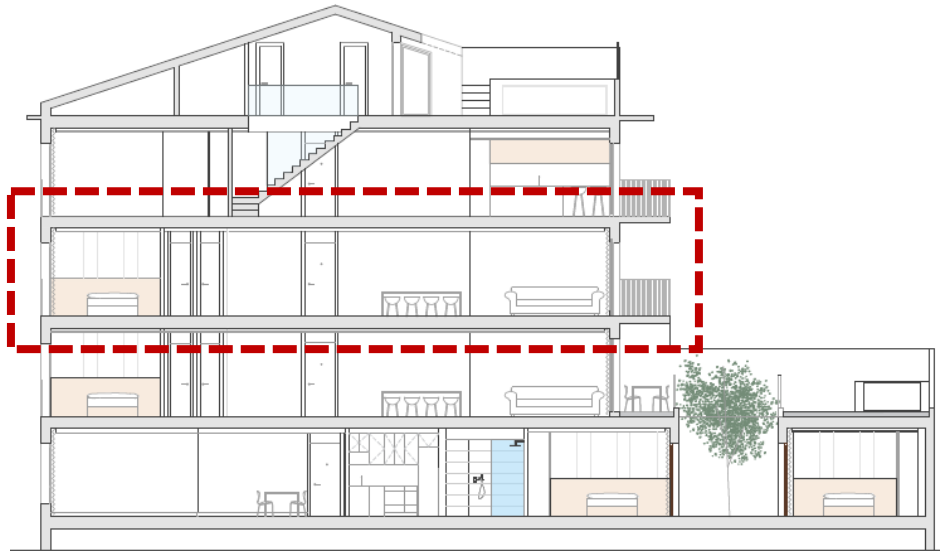


A  
R  
C  
O  
C  
U  
B  
I  
C  
O

# VIVIENDA PLANTA 2A

EDIFICIO DE 4 VIVIENDAS  
MANUEL LACRUZ N22, ZARAGOZA



SUPERFICIE CONSTRUIDA: 84,15 M<sup>2</sup>

SUPERFICIES ÚTILES: 70,30 M<sup>2</sup> INTERIOR + 7,10 M<sup>2</sup> TERRAZA

### VIVIENDA

Cocina – estar- comedor	_____	33,55 m <sup>2</sup>
Baño	_____	3,50 m <sup>2</sup>
Pasillo	_____	2,50 m <sup>2</sup>
Dormitorio 1	_____	8,95 m <sup>2</sup>
Dormitorio 2	_____	10,65 m <sup>2</sup>
Terraza	_____	(7,10 m <sup>2</sup> )
Zonas comunes	.....	11,15 m <sup>2</sup>

## UN ENTORNO PRIVILEGIADO

Imagina vivir en pleno centro, a tan sólo 7 minutos andando de la Catedral Basílica de Nuestra Señora del Pilar, y con la serenidad y tranquilidad de un pueblo.

Su ubicación privilegiada, dentro de la delimitación del Bien de Interés Cultural Conjunto Histórico del Centro Histórico de Zaragoza, hace de esta promoción una oportunidad para quienes buscan una forma de vivir diferente con las comodidades y servicios del centro.

**Una promoción limitada, diseñada para pocos.**

Son 4 viviendas únicas en un edificio singular en pleno centro histórico. Sin masificación, sin bloques impersonales. Una oportunidad irrepetible.

Cuenta con certificación energética A, lo que significa mayor confort térmico, menor consumo y un compromiso real con la sostenibilidad



En **ARCO CUBICO** concebimos cada proyecto como una obra singular. Apostamos por la calidad y el detalle. Por ello, hemos contado con el despacho **GRAVALOS DIMONTE ARQUITECTOS**, para la redacción del proyecto arquitectónico y la dirección de obra, logrando que cada vivienda se conciba como una pieza única.

Somos una **promotora que integra su propia constructora boutique**, lo que nos permite ofrecer un producto con mayor control técnico, coherencia en el diseño y eficiencia en la ejecución. Este modelo asegura acabados de alto nivel, atención al detalle y un interlocutor único durante todo el proceso. Una forma de trabajar que garantiza viviendas exclusivas, funcionales y con una calidad real, desde la estructura hasta la fase de acabados.

